

# SÄÄSTÖPANKKI BALANSSI

HENKILÖASIAKKAAN TURVAPAKETIT | TUOTESELOSTE  
VOIMASSA 1.6.2023 ALKAEN



Säästöpankki

# SISÄLLYSLUETTELO

<b>Säästöpankki Balanssi pitää talouden tasapainossa</b> .....	<b>3</b>
<b>Valitse vakuutusturvan laajuus</b> .....	<b>4</b>
Vakuutettava laina ja prosenttiosuus .....	4
<b>Säästöpankki Balanssi turvapaketit</b> .....	<b>4</b>
Maxiturva palkansaajalle .....	5
Maxiturva yrittäjälle .....	5
Soloturva .....	5
Miniturva .....	5
<b>Säästöpankki Balanssin myöntäminen</b> .....	<b>6</b>
<b>Näin Säästöpankki Balanssi auttaa lainan maksamisessa</b> ....	<b>6</b>
Kuukausikorvaus .....	6
Kertakorvaus .....	6
<b>Säästöpankki Balanssin vakuutusturvat</b> .....	<b>8</b>
Turva kuoleman varalta .....	8
Turva tapaturmaisen pysyvän haitan varalta .....	8
Turva vakavan sairauden varalta .....	8
Turva työttömyyden varalta .....	9
Turva tilapäisen työkyvyttömyyden varalta .....	9
Turva tapaturmaisen tilapäisen työkyvyttömyyden varalta ....	10
<b>Säästöpankki Balanssin vakuutusmaksu</b> .....	<b>12</b>
<b>Vakuutusmaksuesimerkkejä</b> .....	<b>12</b>
Perheellisen pariskunnan asuntolaina .....	12
Sinkun autolaina .....	12
<b>Vakuutuksen voimassaolo</b> .....	<b>13</b>
<b>Säästöpankki Balanssin muuttaminen</b> .....	<b>14</b>
<b>Säästöpankki Balanssin irtisanominen</b> .....	<b>14</b>
<b>Vakuutusmaksun palautus</b> .....	<b>14</b>
<b>Korvauksen hakeminen</b> .....	<b>15</b>
Muutoksenhaku .....	15
Vakuutuskorvausten verotus .....	15
Tutustu huolellisesti myös vakuutusehtoihin .....	15
Vakavaraisuuslauseke (SFCR) .....	15
Sovellettava laki .....	15
Asiamiestä koskevat tiedot .....	15
<b>Yhteystiedot</b> .....	<b>16</b>

# SÄÄSTÖPANKKI BALANSSI PITÄÄ TALOUDEN TASAPAINOSSA

Mikä sinulle on tärkeintä? Terveys, työ, koti, perhe? Kun arki rullaa suunnitelmien mukaan, tärkeiden asioiden menettäminen ei käy mielessä. Mutta elämä ei ole aina reilua. Oletko tullut ajatelleeksi, miten sinä tai perheesi selviätte taloudellisesti lainanhoidosta ja muista kuluista, jos esimerkiksi sairastut, vammaudut tai joudut työttömäksi? Säästöpankki Balanssi on Säästöpankin lainaturva. Sen avulla huolehdit lainan takaisinmaksusta ennakkosuunnitelman mukaisesti - silloinkin, jos jotain ikävää tapahtuu.

Oman kodin rakentaminen tai ostaminen on monelle elämän suurimpia hankintoja. Säästöpankki Balanssista maksettavan korvauksen turvin turvaat perheesi asumisen tutussa, rakkaassa kodissa, jos vuosien varrella tapahtuu jotain ikävää. Yksinelävälle Säästöpankki Balanssi on vähintäänkin yhtä tärkeä talouden turva, sillä tällöin tulot ja taloudellisten asioiden hoito ovat yhden henkilön varassa.

Tutustu siis Säästöpankki Balanssiin lähemmin - se on pieni hinta mielenrauhasta.



# VALITSE VAKUUTUSTURVAN LAAJUUS

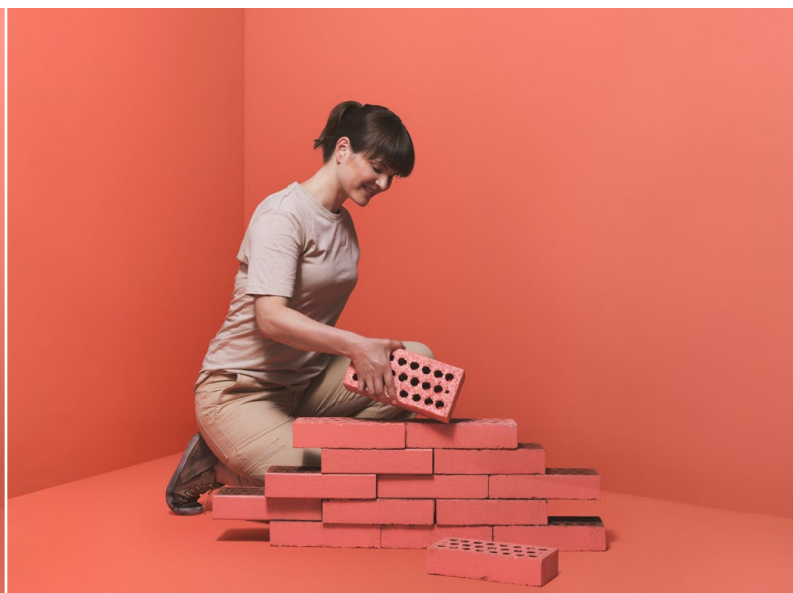
## VAKUUTETTAVA LAINA JA PROSENTTIOSUUS

Säästöpankki Balanssin kaikki turvapaketit voidaan liittää yksityishenkilön asuntolainaan tai kulutusluottoon. Voit vakuuttaa minkä suuruisen lainan tahansa, enimmillään kuitenkin 300 000 €/laina. Lainasi kuukausierä voi niin ikään olla se, minkä olet pankin kanssa neuvotellut, mutta siitä vakuutettu määrä voi olla enintään 1 500 €.

Voit valita vakuutatko lainasi 100- tai 75-prosenttisesti. Vakuutushakemuksella näet lainapäätöksen ja vakuuttamasi määrän vuositasolla. Myöhemmin

tulet saamaan vakuutusyhtiöstä vuosittain vakuutuskirjan, jossa näet vastaavat tiedot kerta- ja kuukausikorvausten osalta tarkennettuna kuukausitasolle.

Voit ottaa Säästöpankki Balanssin yksilöturvana pelkästään itsellesi tai pariturvana yhdessä puolisoosi tai toisen luotonottajan kanssa. Pariturvan edellytyksenä on, että molemmat vakuutettavat ovat vakuutukseen liittyvässä lainassa yhteisvastuullisia luotonottajia. Mikäli vakuutettuja on kaksi, valitsevat molemmat oman turvapaketinsä yksilöllisesti elämäntilanteensa mukaan.



## SÄÄSTÖPANKKI BALANSSIN TURVAPAKETIT

Tutustu eri turvapakettien sisältämiin vakuutusturviin ja sisältöön.

Vakuutusturva	MAXITURVA PALKANSAAJA	MAXITURVA YRITTÄJÄ	SOLOTURVA	MINITURVA
Turva kuoleman varalta	•	•	•	•
Turva pysyvän työkyvyttömyyden varalta	•	•	•	
Turva työttömyyden varalta	•		•	
Turva vakavan sairauden varalta		•		
Turva tilapäisen työkyvyttömyyden varalta	•		•	
Turva tapaturmaisen tilapäisen työkyvyttömyyden varalta		•		•
Turva tapaturmaisen pysyvän haitan varalta				•

# MAXITURVA PALKANSAAJALLE

## Turvapaketin sisältö:

- turva kuoleman varalta
- turva pysyvän työkyvyttömyyden varalta
- turva tilapäisen työkyvyttömyyden varalta
- turva työttömyyden varalta

Sopii erityisesti perheelliselle palkansaaajalle, joka haluaa kattavimman mahdollisen vakuutuksen itsensä ja perheensä toimeentulon ja kodin turvaksi.



# MAXITURVA YRITTÄJÄLLE

## Turvapaketin sisältö:

- turva kuoleman varalta
- turva pysyvän työkyvyttömyyden varalta
- turva tapaturmaisen tilapäisen työkyvyttömyyden varalta
- turva vakavan sairauden varalta

Yksityisyrittäjälle räätälöity henkilökohtainen, kattava turvapaketti silloin, kun yrittäjä on henkilöasiakkaan roolissa esimerkiksi asuntoa tai kesämökkiä ostamassa.



# SOLOTURVA

## Turvapaketin sisältö:

- turva kuoleman varalta (max. 20 000 €)
- turva pysyvän työkyvyttömyyden varalta
- turva tilapäisen työkyvyttömyyden varalta
- turva työttömyyden varalta

Turvapaketti perheettömälle henkilöasiakkaalle, joka ei tarvitse kattavaa henkivakuutusta. Tämä paketti sisältää sitäkin enemmän turvaa elämän varrella mahdollisesti eteen tulevien eri sattumusten varalle. Voidaan myöntää vain yksilöturvana. Jos kuitenkin haluat kattavan turvan myös kuoleman varalta, voit ottaa Maxiturvapaketin.

# MINITURVA

## Turvapaketin sisältö:

- turva kuoleman varalta
- turva tapaturmaisen pysyvän haitan varalta (haittaluokka 10)
- turva tapaturmaisen tilapäisen työkyvyttömyyden varalta

Aina ei ole tarvetta maksimaaliselle turvalle. Miniturva sopii henkilöasiakkaalle, jolle riittää kevyempi turva.



# SÄÄSTÖPANKKI BALANSSIN MYÖNTÄMINEN

Voit turvata lainasi Säästöpankki Balanssilla, jos olet 18–59-vuotias. Terveys- ja työtilanteesi vaikuttaa turvan myöntämiseen, joten on tärkeää, että vastaat terveys- ja työkykyisyyselityksessä esitettyihin kysymyksiin huolellisesti ja oikein. Säästöpankki Balanssi voidaan myöntää, jos sinulla ei antamasi selvityksen mukaan ole myöntämistä estäviä sairauksia. Maxiturvan (palkansaajan) ja Soloturvan myöntäminen edellyttää, että olet vakituksessa työsuhteessa etkä ole tietoinen tulevasta työttömyydestä. Huomaathan, että kaikki sairaudet eivät välttämättä estä sinua saamasta haluamaasi Säästöpankki Balanssin turvapakettia.

Pysyvän työkyvyttömyyden, tilapäisen työkyvyttömyyden ja vakavan sairauden turviin voidaan liittää vakuutetulla jo olevan sairauden tai vamman poissulkeva pysyvä rajoitusehto, jonka mukaan korvausta ei makseta jos syynä on rajoitusehtona kirjattu sairaus tai vamma. Rajoitusehdot merkitään vakuutuskirjaan.

# NÄIN SÄÄSTÖPANKKI BALANSSI AUTTAA LAINAN MAKSAMISESSA

Alla on kaksi esimerkkiä, jotka kertovat konkreettisesti miten kerta- ja kuukausikorvaus auttavat sinua lainanhoidossa.

## **Kuukausikorvaus kahden henkilön vakuutuksessa.**

Kahden henkilön Säästöpankki Balanssissa kuukausikorvauksia maksetaan yhdelle vakuutetulle kerrallaan. Jos esimerkiksi perheen äidille maksetaan työttömyyskorvausta ja samaan aikaan perheen isä jää pitkälle sairauslomalle, voidaan

työkyvyttömyyskorvausta maksaa isälle vasta sen jälkeen, kun työttömyyskorvauksen maksu äidille on päättynyt (mikäli isän sairausloma jatkuu vielä sen jälkeen).

## **Kertakorvaus kahden henkilön vakuutuksessa.**

Kahden henkilön Säästöpankki Balanssissa kertakorvaus maksetaan sen vakuutetun osalta, jota korvattava vakuutustapahtuma on ensin kohdannut.

## KUUKAUSIKORVAUS

Jos tilapäinen sairaus, tapaturma tai työttömyys yllättää, Säästöpankki Balanssi auttaa lainan kuukausierien maksussa.

### **Esimerkki 1:**

Perhe ottaa 150 000 € luoton, jonka kuukausierä on 800 € ja turvaa sen Säästöpankki Balanssilla. Perheen isä irtisanotaan työstään vuoden kuluttua tuotannollisista ja taloudellisista syistä. Irtisanomista seuraa 11 kuukauden työttömyysjakso.

Palkka/kk (brutto)	3 000 €
Palkka/kk (netto, vero 27 %)	2 190 €

Päivärahan perusteena ollut palkka	2 871 €
Ansiosidonnainen päiväraha (brutto)	1 891 €
Ennakonpidätys 25 %	-473 €
Ansiosidonnainen päiväraha (netto)	1 418 €

Säästöpankki Balanssin korvaus (brutto)	800 €
Ennakonpidätys 25 %	200 €
Säästöpankki Balanssin korvaus (netto)	600 €

Verojen jälkeen ansiosidonnainen päiväraha on 1 418 € ja työttömyyden perusteella maksettu Säästöpankki Balanssin vakuutuskorvaus on 600 € eli yhteensä 2 018 €. Perheen isän tulot tippuvat vain 172 €, joten Säästöpankki Balanssin avulla perhe selviää lainan kuukausittaisista eristä työttömyydestä huolimatta.

## KERTAKORVAUS

Jos lainanottaja menehtyy tai joutuu pysyvästi työkyvyttömäksi, Säästöpankki Balanssin korvauksella maksetaan jäljellä oleva laina pois vakuutus-sopimuksen mukaisesti. Näin perhe voi jäädä asumaan omaan kotiin, eikä sitä tarvitse realisoida kaiken surun keskellä.

### **Esimerkki 2:**

Kaksilapsisen perheen vanhemmilla oli asuntolainan yhteydessä Säästöpankki Balanssi pariturvana. Laina oli vakuutettu 100-prosenttisesti. Perheen äiti menehtyi äkillisesti liikenneonnettomuudessa. Vakuutuskirjan korvaustaulukon mukainen korvausmäärä oli vakuutus-tapahtuman sattumishetkellä 85 000 €, joka maksettiin kertakorvauksena.

# SÄÄSTÖPANKKI BALANSSIN VAKUUTUSTURVAT

Tässä kappaleessa on kuvattu turvalajien keskeiset ominaisuudet.

Tarkemmat sisällöt ja korvausperusteet löydät Säästöpankki Balanssin vakuutusehdoista.

## TURVA KUOLEMAN VARALTA

Sisältyy seuraaviin turvapaketteihin:

- **Maxiturva palkansaajalle**
- **Maxiturva yrittäjälle**
- **Soloturva**
- **Miniturva**



Säästöpankki Balanssi sisältää aina turvan kuoleman varalta. Kuolintapauskorvaus maksetaan, jos vakuutettu kuolee turvan voimassa ollessa. Kuolintapauskorvauksen määrä on vakuutus kirjalla olevan korvaustaulukon mukainen kuolinhetken euromäärä.

Kuolemanvaraturvaan perustuvat vakuutuksenottajalle kuuluvat oikeudet ja maksettavat etuudet on pantattu vakuutushakemuksessa mainitulle lainan myöntäneelle pankille hakemuksessa mainitun lainan pääoman, korkojen ja lainasopimuksessa määriteltävien maksujen maksamisen vakuudeksi.

Vakuutetun kuoleman perusteella maksettavasta kuolintapauskorvauksesta maksetaan panttauksen perusteella pankille sen saatavaa vastaava määrä. Jos kuolintapauskorvaus ylittää pankin saatavan, maksetaan ylimenevä osa edunsaajille. Säästöpankki Balanssi päättyy, kun kertakorvaus kuolemantapausten johdosta on maksettu.

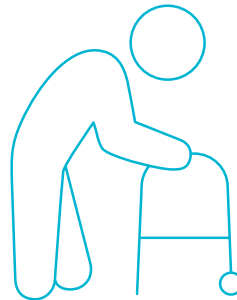
### **Korvausrajoitukset:**

Korvausta ei makseta esimerkiksi, jos kuoleman syynä on ollut itsemurha vuoden kuluessa Säästöpankki Balanssi -sopimuksen alkamisesta.

## TURVA PYSYVÄN TYÖKYVYTTÖMYYDEN VARALTA

Sisältyy seuraaviin turvapaketteihin:

- **Maxiturva palkansaajalle**
- **Maxiturva yrittäjälle**
- **Soloturva**



Kertakorvaus maksetaan, jos vakuutettu vakuutus-turvan voimassa ollessa tulee sairauden tai vamman johdosta pysyvästi työkyvyttömäksi ja työkyvyttömyys on jatkunut yhtäjaksoisesti yhden vuoden vakuutus-turvan voimassa ollessa. Vakuutusyhtiö voi maksaa korvauksen aiemminkin, jos työkyvyttömyyden pysyvyys voidaan varmuudella osoittaa.

Vakuutettu katsotaan pysyvästi työkyvyttömäksi, jos hän on lopullisesti menettänyt kykynsä tehdä tavallista työtään eikä kaiken todennäköisyyden mukaan kykene muuhunkaan työhön, jota ikä ja ammattitaito huomioon ottaen on pidettävä hänelle sopivan ja kohtuullisen toimeentulon turvaavana.

Pysyvän työkyvyttömyyden korvauksen määrä on vakuutus kirjalla ilmoitettu vakuutus tapahtuman toteamishetken mukainen kertakorvaus. Pysyvän työkyvyttömyyden perusteella maksettavan korvauksen edunsaaja on vakuutettu itse, ellei muuta ole määrätty. Säästöpankki Balanssi päättyy, kun kertakorvaus on maksettu.

### **Korvausrajoitukset:**

Korvausta ei makseta esimerkiksi, jos rakennuksilla työskentelevä henkilö menettää peukalonsa työtapaturmassa, mutta hän pystyy jatkamaan entisessä työssään tai hänet pystytään uudelleen kouluttamaan muuhun työhön. Katso rajoitukset tarkemmin Säästöpankki Balanssin vakuutusehdoista.



## TURVA TAPATURMAISEN PYSYVÄN HAITAN VARALTA

Sisältyy seuraavaan turvapakettiin:

- **Miniturva**



Säästöpankki Balanssin Miniturva sisältää turvan tapaturmaisen pysyvän haitan varalta. Kertakorvaus maksetaan, jos vakuutetulle vakuutusturvan voimassa ollessa sattuu tapaturma, josta aiheutuu vähintään haittaluokan 10 mukainen pysyvä haitta. Haitalla tarkoitetaan tapaturman aiheuttamaa lääketieteellisesti arvioitua fyysistä haittaa. Määrittämisessä käytetään sosiaali- ja terveysministeriön vahvistamaa haittaluokitusta, joka perustuu pelkätään vamman laatuun.

Pysyvä haitta määritellään yleensä aikaisintaan vuoden päästä tapaturmasta. Korvauksen määrä on vakuutuskirjalla ilmoitettu vakuutustapahtuman

toteamishetken mukainen kertakorvaus. Tapaturmaisen pysyvän haitan perusteella maksettavan korvauksen edunsaaja on vakuutettu itse, ellei muuta ole määrätty. Säästöpankki Balanssi päättyy, kun kertakorvaus on maksettu.

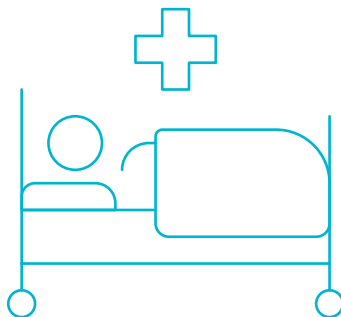
### **Korvausrajoitukset:**

Korvausta ei makseta esimerkiksi, jos vakuutetun olemassa oleva sairaus tai vamma on syynä tapaturmaisen pysyvän haitan syntymiseen tai jos vammautumisen on tapahtunut riskialttiiksi luokitellun harrastuksen yhteydessä. Katso rajoitukset tarkemmin Säästöpankki Balanssin vakuutusehdoista.

## TURVA VAKAVAN SAIRAUDEN VARALTA

Sisältyy seuraavaan turvapakettiin:

- **Maxiturva yrittäjälle**



**Vakava sairaus** tarkoittaa tästä vakuutuksesta korvattavaa aivohalvausta, akuuttia sydäninfarktia tai syöpää.

Kertakorvaus akuutista sydäninfarktista tai aivohalvauksesta maksetaan, jos vakuutetulla diagnosoidaan edellä mainittu sairaus vakuutuksen voimassaolon aikana ja edellyttäen, että oireet, joiden perusteella vakuutettu on ensimmäisen kerran saanut lääkärinhoitoa edellä mainitusta sairaudesta, ovat alkaneet aikaisintaan, kun 60 päivää on kulunut Säästöpankki Balanssi -sopimuksen alkamisesta. Kertakorvaus syövästä maksetaan, jos vakuutetulla diagnosoidaan syöpä vakuutuksen voimassaolon aikana sen jälkeen, kun 60 päivää on kulunut Säästöpankki Balanssi -sopimuksen alkamisesta. Korvauksen määrä voi olla enintään 12 x 1 500 €.

### **Korvausrajoitukset:**

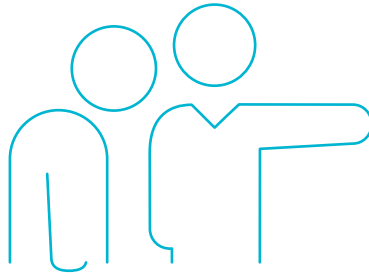
Korvausta ei makseta vakavan sairauden turvasta esimerkiksi, mikäli vakuutettu kuolee 14 päivän kuluessa vakavan sairauden diagnosoinnista. Korvausta ei myöskään makseta, mikäli syöpä aiheutuu HIV-tartunnasta tai aidsista tai jos syöpä aiheutuu vakuutetun käyttämän lääkeaineen, alkoholin, huumaavan aineen tai ravinnoksi nauttiman aineen aiheuttamasta myrkytyksestä.

Vakavan sairauden kertakorvausta ei makseta jos syynä on ennen vakuutuksen voimaantuloa diagnosoitu syöpä, aivohalvaus tai aivohalvaukseen rinnastettava sairaus tai sydäninfarkti. Korvausta ei makseta jos aiemmin sairastettu syöpä uusiutuu tai leviää. Katso rajoitukset tarkemmin Säästöpankki Balanssin vakuutusehdoista.

## TURVA TYÖTTÖMYYDEN VARALTA

Sisältyy seuraaviin turvapaketteihin:

- **Maxiturva palkansaajalle**
- **Soloturva**



Työttömyysturva on tarkoitettu palkansaajille. Yritystoimintaa harjoittaville henkilöille tai maatilayrittäjille ei voida myöntää vakuutusta työttömyyden varalta. Työttömyysturvasta voi saada korvausta, mikäli työttömyyden syynä on esimerkiksi vakuutetun työ- tai virkasuhteen päättyminen tuotannollisista tai taloudellisista syistä.

Vakuutuskorvaus voidaan maksaa, kun vakuutettu

- on jäänyt kokonaan vaille vakituista työtä,
- on ilmoittautunut työvoimaviranomaisille työttömäksi työnhakijaksi ja
- on oikeutettu työttömyyspäivärahaan ja on ollut keskeytyksettä työssä vähintään 270 päivää ennen työttömyyttä.

Kun työttömyys on kestänyt yhtäjaksoisesti yli 30 päivää, maksetaan korvaus takautuvasti ensimmäisestä työttömyyspäivästä alkaen. Korvaus lasketaan päiväkorvauksena, joka on 1/30 lainan

lyhennyksen ja koron muodostamasta vakuutuskirjalla ilmoitetusta kuukausierästä. Korvaus suoritetaan kuukausittain jälkikäteen ja se on veronalaista ansiotuloa. Kun Säästöpankki Balanssista on korvattu maksimimäärä työttömyyskorvauksia, päättyy turva kyseisen vakuutetun osalta.

### **Korvausrajoitukset:**

Korvausta ei makseta esimerkiksi seuraavissa tapauksissa:

- työttömyys johtuu työ- tai virkasuhteen määräajan päättymisestä,
- vakuutetun työttömäksi joutuminen on vapaaehtoista tai tahallista tai
- vakuutettu joutuu lomautetuksi eikä lomautus johda irtisanomiseen.

Katso tarkemmat korvausrajoitukset Säästöpankki Balanssin vakuutusehdoista.

## TURVA TILAPÄISEN TYÖKYVYTTÖMYYDEN VARALTA

Sisältyy seuraaviin turvapaketteihin:

- **Maxiturva palkansaajalle**
- **Soloturva**



**Tilapäinen työkyvyttömyys** tarkoittaa tapaturmasta tai sairaudesta johtuvaa tilaa, joka johtaa siihen, että vakuutettu, joka on palkansaaja, joutuu kokonaan sairauslomalle työstään ja on oikeutettu täyteen sairauspäivärahaan ja joka lääkärinlausunnon mukaan estää vakuutettua kokonaan suorittamasta työtään tai jotakin muuta sellaista työtä, jota hän olisi koulutuksensa ja kokemuksensa perusteella kohtuudella kyennyt tekemään. Täysi työkyvyttömyys katsotaan alkaneeksi sinä päivänä, kun lääkäri ensimmäisen kerran on todennut, että vakuutettu on täysin työkyvytön ja työkyvyttömyys on osoitettu riittävän luotettavasti lääkärintodistuksella tai muulla terveys selvityksellä.

Korvaus maksetaan, jos vakuutettu Säästöpankki Balanssin voimassaoloaikana sattuneen tapaturman

tai korvaukseen oikeuttavan sairauden seurauksena tulee työkyvyttömäksi ja Säästöpankki Balanssi -sopimus on ollut voimassa vähintään 60 päivää, kun vakuutetun sairaudesta johtuva työkyvyttömyys alkaa.

Kun työkyvyttömyys on kestänyt yhtäjaksoisesti yli 30 päivää, maksetaan korvaus takautuvasti ensimmäisestä työkyvyttömyyspäivästä alkaen. Korvaus lasketaan päiväkorvauksena, joka on 1/30 lainan lyhennyksen ja koron muodostamasta vakuutuskirjalla ilmoitetusta kuukausierästä. Korvaus suoritetaan kuukausittain jälkikäteen ja se on veronalaista ansiotuloa. Kun Säästöpankki Balanssista on korvattu maksimimäärä työkyvyttömyyskorvauksia, päättyy turva kyseisen vakuutetun osalta.

### Korvausrajoitukset:

Korvausta ei makseta esimerkiksi, jos työkyvyttömyyden syynä on:

- tapaturma tai sairaus, joka on sattunut ammattiurheilussa tai erikseen ehdoissa määritellyissä riskialttiissa urheilulajeissa,
- vamma, joka on seurausta lääketieteellisestä toimenpiteestä, käsittelystä tai tutkimuksesta, jota ei ole tehty tapaturman aiheuttamien vammojen tai sairauden hoitamiseksi,
- vakuutetun itse tahallaan aiheuttama teko kuten esimerkiksi itsemurha tai itsemurhayritys,
- vakuutuskirjaan merkityt rajoitusehdot.

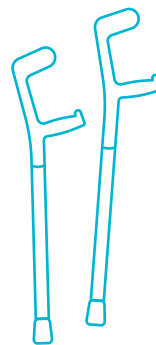
Katso tarkemmat korvausrajoitukset Säästöpankki Balanssin vakuutusehdoista.



### TURVA TAPATURMAISEN TILAPÄISEN TYÖKYVYTTÖMYYDEN VARALTA

Sisältyy seuraaviin turvapaketteihin:

- **Maxiturva yrittäjälle**
- **Miniturva**



**Tilapäinen tapaturmasta johtuva työkyvyttömyys** tarkoittaa tapaturmasta johtuvaa tilaa, joka johtaa siihen, että vakuutettu joutuu kokonaan sairauslomalle työstään ja on oikeutettu täyteen sairauspäivärahaan ja joka lääkärinlausunnon mukaan estää vakuutettua kokonaan suorittamasta työtään tai jotakin muuta sellaista työtä, jota hän olisi koulutuksensa ja kokemuksensa perusteella kohtuudella kyennyt tekemään. Tapaturmainen työkyvyttömyys katsotaan alkaneeksi sinä päivänä, kun lääkäri ensimmäisen kerran on todennut, että vakuutettu on täysin työkyvytön ja työkyvyttömyys on osoitettu riittävän luotettavasti asianmukaisella lääkärintodistuksella.

Kun työkyvyttömyys on kestänyt yhtäjaksoisesti yli 30 päivää, maksetaan korvaus takautuvasti ensimmäisestä työkyvyttömyyspäivästä alkaen. Korvaus lasketaan päiväkorvauksena, joka on 1/30 lainan lyhennyksen ja koron muodostamasta vakuutuskirjalla ilmoitetusta kuukausierästä.

Korvaus suoritetaan kuukausittain jälkikäteen ja se on veronalaista ansiotuloa. Kun Säästöpankki Balanssista on korvattu maksimimäärä työkyvyttömyyskorvauksia, päättyy turva kyseisen vakuutetun osalta.

### Korvausrajoitukset:

Korvausta ei makseta esimerkiksi, jos työkyvyttömyyden syynä on:

- tapaturma, joka johtuu vakuutetun sairaudesta, vammasta tai ruumiinviaista,
- tapaturma, joka on sattunut ammattiurheilussa tai erikseen ehdoissa määritellyissä riskialttiissa urheilulajeissa,
- vamma, joka on seurausta lääketieteellisestä toimenpiteestä, käsittelystä tai tutkimuksesta, jota ei ole tehty tapaturmasta johtuvan ruumiinvamman hoitamiseksi.

Katso tarkemmat korvausrajoitukset Säästöpankki Balanssin vakuutusehdoista.

# SÄÄSTÖPANKKI BALANSSIN VAKUUTUSMAKSU

Säästöpankki Balanssin vakuutusmaksun määrään vaikuttavat vakuutuksenottajan valitsema vakuutusturvan sisältö, vakuutetun ikä ja lainan pääoma sekä kuukausierän suuruus.



## VAKUUTUSMAKSUESIMERKKEJÄ



### PERHEELLISEN PARISKUNNAN ASUNTOLAINA

Fysioterapeutti Hanna (35 v.) ja insinööri Marko (35 v.) ovat löytäneet uuden unelmakotinsa, joka täyttää aktiivisen perheen tarpeet. Perheen lapset ovat tulleet siihen ikään, että he kaipaavat jo omaa tilaa. Perhe tarvitsee uutta kotia varten 100 000 € lainan. Perhe arvostaa vakautta ja turvallisuutta, niinpä he valitsevat Säästöpankki Balanssin Maxiturvan pariturvana turvaamaan tulevaisuutta, jos jotakin ennalta arvaamatonta tapahtuu. Näin turvataan työttömyys, tilapäinen ja pysyvä työkyvyttömyys sekä kuolemantapaus.

Kun lainapääoma on 100 000 €, laina-aika 15 vuotta ja korko 2 % muodostuu lainan kuukausierä 644 euron suuruiseksi. Vakuutusmaksu on koko vakuutusajalta keskimäärin 70 € kuukaudessa.



### SINKUN AUTOLAINA

Matin (23 v.) haaveissa on oma auto, jotta työmatkat hoituvat ripeämmin ja harrastuksiin pääsee kätevästi. Uutta autoa varten hän tarvitsee 10 000 euron autolainan. Varmistaakseen lainan takaisinmaksun hän valitsee Säästöpankki Balanssin Soloturvan.

Kun lainapääoma on 10 000 €, laina-aika 5 vuotta ja korko 2 %, muodostuu lainan kuukausieräksi 175 €. Vakuutusmaksu on koko vakuutusajalta keskimäärin 11 € kuukaudessa.

## VAKUUTUKSEN VOIMASSAOLO

Säästöpankki Balanssi tulee voimaan vakuutus-hakemuksessa ilmoitettuna päivänä edellyttäen, että vakuutusyhtiöt voivat myöntää vakuutuksen. Vakuutus päättyy vakuutuskirjalla ilmoitettuna päivänä. Säästöpankki Balanssin muut päättymistapaukset on esitetty vakuutusehdoissa.





## SÄÄSTÖPANKKI BALANSSIN MUUTTAMINEN

Joskus eteen voi tulla tarvetta muuttaa vakuutus-  
turvaansa. Esimerkiksi jos siirryt palkansaajasta  
yrittäjäksi tai päinvastoin, yrittäjästä palkansaajaksi,  
sinun täytyy tehdä muutos Säästöpankki Balanssin  
vakuutusturvaan.

Vakuutusyhtiön suostumus tarvitaan myös  
seuraavissa tapauksissa:

- haluat korottaa lainasta turvattua prosenttiosuutta,
- haluat vaihtaa Säästöpankki Balanssin sisältämää  
turvapakettia tai
- muutat yksilöturvan kahden hengen vakuutukseksi.

Ole näissä tapauksissa yhteydessä omaan Säästö-  
pankkiisi.

## SÄÄSTÖPANKKI BALANSSIN IRTISANOMINEN

Sinulla on oikeus halutessasi kirjallisesti irtisanoa  
vakuutusopimus. Säästöpankki Balanssin  
kuolemanvaraturvaan perustuvat oikeudet on  
pantattu pankille, joten tämän vuoksi irtisanomi-  
seen tarvitaan pankin suostumus.

Vakuutusyhtiöllä on oikeus irtisanoa vakuutus-  
sopimus päättymään esimerkiksi, jos

- olet laiminlyönyt vakuutusmaksun suorittamisen,
- olet vakuutusta hakiessasi antanut vakuutus-  
yhtiölle vääriä tai puutteellisia tietoja ja vakuu-  
tusta ei olisi lainkaan myönnetty, jos olisit anta-  
nut oikeat ja täydelliset tiedot.

## VAKUUTUSMAKSUN PALAUTUS

Vakuutuksen päättyessä vakuutuksenottajan tai  
vakuutuksenantajan irtisanomisen vuoksi ennen  
sovitun vakuutuskauden päättymistä, on vakuutuk-  
senantajalla oikeus vakuutusmaksuun vain siltä  
ajalta, jonka vakuutus on ollut voimassa. Muu osa

vakuutuksenottajan maksamasta vakuutusmaksusta  
palautetaan. Vakuutusmaksua ei kuitenkaan palau-  
teta, jos irtisanominen johtuu vakuutuksenottajan  
tai vakuutetun vilpillisesti antamista puutteellisista  
tai virheellisistä tiedoista vakuutusta tehtäessä.

# KORVAUKSEN HAKEMINEN

Korvaushakemuksen ja ohjeita hakemiseen saat omasta pankistasi. Vakuutusehdoissa on tarkemmin kuvattu korvausmenettelyä ja korvauksen saamiseksi tarvittavat selvitykset. Vakuutusyhtiö antaa korvauspäätöksen viimeistään kuukauden kuluttua tarpeellisten selvitysten saamisesta.

## MUUTOKSENHAKU

Jos olet tyytymätön saamaasi päätökseen, ole ensin yhteydessä asiaa käsitelleeseen henkilöön. Jos asia ei ratkea toivomallasi tavalla, voit viedä asian FINE:n Vakuutus- ja rahoitusneuvonnan tai Vakuutuslautakunnan käsiteltäväksi. Vaihtoehtoisesti kuluttaja-asemassa oleva osapuoli voi saattaa erimielisyydet myös kuluttajariitalautakunnan käsiteltäväksi. Lautakuntien lausunnot ovat suositusluontoisia.

Voit hakea päätökseen muutosta myös käräjäoikeudessa. Kanne on pantava vireille Helsingin käräjäoikeudessa tai asianosaisen Suomessa olevan kotipaikan käräjäoikeudessa kolmen vuoden kuluessa siitä, kun asianosainen sai kirjallisen tiedon vakuutusyhtiön päätöksestä ja tästä määräajasta.

**FINE:n Vakuutus- ja rahoitusneuvonta ja Vakuutuslautakunta**  
Porkkalankatu 1, 00180 Helsinki,  
[www.fine.fi](http://www.fine.fi)

**Kuluttajariitalautakunta**  
PL 306, 00531 Helsinki,  
[www.kuluttajariita.fi](http://www.kuluttajariita.fi)

## VAKUUTUSKORVAUSTEN VEROTUS

Säästöpankki Balanssin perusteella maksettava kuolintapauskorvaus on veroton siltä osin, kun se kohdistuu lainapääomaan. Mahdollista ylimenevää osaa verotetaan edunsaajamääräyksen mukaan, kuten muuta kuolintapauskorvausta. Kuolintapauskorvaus on lähiomaisille perintöveron alaista ja muille edunsaajille veronalaista pääomatuloa.

Vakuutetulle itselleen maksettu kertakorvaus pysyvän työkyvyttömyyden tai pysyvän haitan tai vakavan sairauden johdosta on verovapaa. Säästöpankki Balanssin perusteella maksettavat päiväkorkaukset työkyvyttömyydestä ja työttömyydestä verotetaan ansiotulona. Vakuutusyhtiö ei vastaa mistään

veroista, joita vakuutetulle tai edunsaajalle korvauksen maksamisesta aiheutuu. Vakuutusyhtiö pidättää korvauksista kaikki lain vaatimat ennakot. Tiedot perustuvat vuoden 2022 verolainsäädäntöön.

## TUTUSTU HUOLELLISESTI MYÖS VAKUUTUSEHTOIHIN

Tämä tuoteseloste antaa yleiskuvan vakuutuksesta ja kertoo Säästöpankki Balanssin sisältämien vakuutusturvien keskeisestä sisällöstä sekä vakuutusturvien olennaisista rajoituksista, jotka sinun on hyvä tietää ennen vakuutuksen ottamista. Tutustu myös Säästöpankki Balanssin vakuutusehtoihin. Löydät sieltä yksityiskohtaiset tiedot Säästöpankki Balanssin korvauspiiristä ja muusta sisällöstä.

## VAKAVARAISSUUSLAUSEKE (SFCR)

Sp-Henkivakuutuksen vakavaraisuutta ja taloudellista tilaa koskeva kertomus (SFCR) on nähtävillä yhtiömme verkkosivuilla [www.sphenki.fi](http://www.sphenki.fi).

## SOVELLETTAVA LAKI

Säästöpankki Balanssiin sovelletaan Suomen lakia.

## TIETOA VAKUUTUKSENANTAJISTA JA NIIDEN ASIAMIEHISTÄ

Turvat kuoleman ja pysyvän työkyvyttömyyden varalta myöntää Sp-Henkivakuutus Oy. Turvat tapaturmaisen pysyvän haitan, tilapäisen työkyvyttömyyden, tapaturmaisen tilapäisen työkyvyttömyyden, työttömyyden sekä vakavan sairauden varalta myöntää Chubb European Group SE, sivuliike Suomessa (rekisterinumero 450 327 374 RCS Nanterre).

Vakuutuksesi osalta asiamiehenä toimii Säästöpankki. Asiamies on rekisteröity Finanssivalvonnan ylläpitämään vakuutusedustajarekisteriin. Rekisteröinnin voi tarkistaa Finanssivalvonnasta, joka valvoo asiamiesten toimintaa. Asiamiehen toimintaan tyytymätön voi kääntyä samojen tahojen puoleen kuin edellä on kerrottu muutoksenhausta vakuutusyhtiöiden osalta.

Vakuutusedustajat saavat tämän sopimuksen myynnistä vakuutusmaksuun perustuvan myyntipalkkion. Yli 10 prosentin omistus tai osakkeiden tuottama äänimäärä Sp-Henkivakuutus Oy:stä on seuraavilla yhtiöillä: Aito Säästöpankki Oy ja Säästöpankki Optia.

## YHTEYSTIEDOT

**Sp-Henkivakuutus Oy**  
Teollisuuskatu 33, 00510 Helsinki  
Puh. 010 572 1001\*  
[www.sphenki.fi](http://www.sphenki.fi)  
Y-tunnus: 2082534-1  
Kotipaikka: Helsinki

**Chubb European Group SE, sivuliike Suomessa**  
PL 687 (Museokatu 8), 00101 Helsinki  
Puh. +358 9 6861 5151\*  
[www.chubbvakuutus.fi](http://www.chubbvakuutus.fi)  
Y-tunnus: 1855034-2  
Kotipaikka: Ranska

\* Puheluiden hintatiedot löydät osoitteesta [www.sphenki.fi](http://www.sphenki.fi) ja [www.chubbvakuutus.fi](http://www.chubbvakuutus.fi).